

Московское торгово-производственное предприятие
Природоведение и школа

Основано в 1908 году

КАТАЛОГ



Содержание

Предисловие	1
Начальная школа	5
Биология	17
Ботаника: гербарии	18
муляжи	19
коллекции	20
модели	21
Печатные пособия.....	22
Зоология: коллекции	23
влажные препараты	25
модели	26
Анатомия: модели	28
Общая биология: модели	32
Оборудование для экспериментов по биологии.....	33
География.....	37
Модели	38
Коллекции	40
Карты, печатные пособия.....	43
Физика.....	45
Механика	46
Давление.....	48
Колебания и волны.....	49
Оптика	50
Термодинамика	51
Электричество	52
Магнетизм	56
Печатные пособия.....	57
Химия.....	59
Коллекции	60
Модели	62
Химическая микролаборатория	63
Лабораторное оборудование.....	65
Цифровая лаборатория	72
Математика.....	75
Лингафонный кабинет.....	78

В 2008 году одно из старейших в России предприятий по производству учебно-наглядных пособий отметило свой 100-летний юбилей!

Сегодня «Природоведение и школа» — это крупная производственная фирма, изготавливающая сотни наименований продукции. Но путь к успеху за все эти годы был нелегким...

Много перемен произошло в стране, в обществе за целый век. Давайте оглянемся назад и посмотрим, как все начиналось...

В начале XX века в школьные программы была введена одна из основных дисциплин — естествознание, а наглядности преподавания отводилась главенствующая роль. Поэтому появился большой спрос на различные наглядные пособия. Отечественное производство было весьма незначительным, наглядные пособия можно было увидеть только в крупных городах и лишь в музеях и на выставках.

Существующие в России торговые фирмы стали привозить из-за границы, в основном из Германии, наглядные пособия, которые были мало пригодны для российских школ в методическом отношении. Известный в то время профессор О. Д. Хвольсон писал «В русской школе должны преобладать коллекции тех растений, животных, минералов и т. д., которые характерны для русской природы.»

Некоторые преподаватели-естественники стали сами изготавливать наглядные пособия из естественных материалов, собранных в России, причем не только для своих школ, но и на продажу. Эти пособия пользовались большим спросом, т. к. были качественнее и дешевле зарубежных.

В 1908 г. группа прогрессивных преподавателей при содействии и материальной помощи передовых предпринимателей и учёных организовали мастерские «Природа и школа», которые располагались на Страстной площади в помещении женской гимназии, а в Петербурге — в мастерских Ильина. Активное участие в создании этих мастерских принимали такие известные общественные деятели как Е. Д. Стасова, Ф. Ф. Ильин, Н. К. Крупская, В. Н. Сытин, и многие другие. Высокий методический и научный уровень учебных пособий и приборов, их доступность и простота использования быстро создали авторитет товариществу. Наряду с приборами и пособиями товарищество стало издавать брошюры научно-популярного характера, каталоги выпускаемых пособий, методические руководства. Для организации сбыта был открыт специальный магазин.

После Октябрьской революции дело по просвещению возглавили А. П. Луначарский и Н. К. Крупская. В борьбу за всеобщую грамотность и развитие школьного образования включилось и товарищество «Природа и школа». В 1918 г. мастерские были национализированы и стали работать под методическим руководством отдела Единой трудовой школы Наркомпроса. Мастерские значительно расширили масштабы производства учебных пособий. Именно в эти годы начали осуществляться планы по организации баз для заготовок естественно-исторического сырья. Были созданы базы в Новороссийске, Свердловске, Мурманске, Севастополе.

В годы НЭПа в результате спада производства многие

мелкие мастерские по производству учебных пособий были закрыты, а «Природа и школа» в условиях режима жесточайшей экономии смогла пережить эти годы, и оказалась единственным предприятием по производству учебных пособий. В эти годы были организованы производства муляжных и анатомических коллекций. В 1927 году мастерские имели в своем составе следующие цеха: Минералогический, Ботанический, Зоологический, Технологический, Муляжный, Диапозитивный, Наборов по химии и Слесарно-механический.

В 1933 г. все промышленные предприятия, изготавливающие наглядные пособия, учебные приборы и оборудование, были переданы в Наркомпрос, где было создано Главное управление учебно-технической промышленности — Главучтехпром, и товарищество «Природа и школа» стало именоваться Фабрика №14 «Природа и школа». В коллектив фабрики вливались новые специалисты, создавались новые производственные и заготовительные цеха. Так, в 30-е годы были созданы заготовительные цеха в Майкопе, Адлере, Мурманске, Подрезкове.

Великая Отечественная война прервала мирный труд людей. Многие мужчины ушли на фронт, часть работников была откомандирована на оборонные предприятия, оставшиеся работники выполняли задания Главного Санитарного управления — заготавливали дрова, шили рукавицы для солдат, готовили тару для патронов и др.

На освобождаемых от немецко-фашистских захватчиков территориях постепенно начало налаживаться хозяйство, возобновились занятия в школах. С 1943 г. фабрика «Природа и школа» начала выпускать учебно-наглядные пособия, правда, в упрощённом виде, а с 1944 г. уже полностью перешла на изготовление профильной продукции.

В 1957 г. к фабрике была присоединена фабрика №9 по производству печатных учебно-наглядных пособий, математических моделей, глобусов и пособий для начальной школы.

Для нового здания Московского Государственного университета им. М. В. Ломоносова фабрика по заданию Совета Министров СССР изготовила 2 000 наименований пособий: коллекции минералогические, палеонтологические, энтомологические, зоологические, муляжные и гербарии по специальным спискам.

За послевоенные 50-е, 60-е годы были усовершенствованы многие технологические процессы: механизирована отливка глобусов из бумажной массы, механизирована отливка муляжей, усовершенствована технология крепления растений на гербарные листы, механизирован процесс изготовления минералогических образцов путём дробления, пущена первая конвейерная линия по сборке минералогических коллекций.

В эти же годы были организованы новые цеха сборов в Средней Азии, на Дальнем Востоке, в Подмосковье — в Кривандино и в Борисоглебске.

В то время фабрика располагалась в Москве на четырёх территориях, и это создавало определённые сложности в организации производства. Совет Министров принял решение о строительстве и реконструкции фабрики «Природа и школа». Строительство нового корпуса продолжалось с 1970 по 1974 год. За время строительства производство учебно-наглядных пособий не прекращалось ни на один день. На новых площадях были расположены все имеющиеся цеха. Впервые «Природа и школа» получила комплекс санитарно-бытовых и медицинских помещений, столовую, конференц-зал и библиотеку.

Теперь стало возможным расширить некоторые виды производства и внедрить такие перспективные технологические процессы, как отливка шаров и деталей для глобусов из пластмассы, высечка сегментов глобусов, изготовление муляжей из ПВХ и пенополистирола, окраска муляжей в пульверкамере пистолетом, конвейерная сборка гербариев, печать транспарантов, конвейерное производство картонажных изделий, изготовление рельефных пособий по биологии и географии путём печати с последующей формовкой на вакуумно-формовочной машине, отливка пластмассовых сосудов для влажной зоологии, и ряд других.

В связи с ростом объёма производства и расширением ассортимента пособий в 1974 г. фабрике был присвоен статус Комбината.

В 1994 году комбинат был преобразован в Акционерное общество открытого типа «Природа и школа», а в 1998 году в связи с реорганизацией предприятие стало называться Открытым акционерным обществом «Природоведение и школа».

В настоящее время «Природоведение и школа» производит учебную продукцию, обязательную для обеспечения учебного процесса в школах на основании «Перечня учебного оборудования для общеобразовательных учреждений России», практически для всех предметов, преподаваемых в образовательных учреждениях.

Наше предприятие постоянно участвует в выставках «Российский образовательный Форум» в Сокольниках и «Образование» на ВВЦ, и других выставках по специфике производимых нами товаров. Ежегодно отмечаемся дипломами за представленную продукцию. А также принимаем активное участие в Приоритетном национальном проекте «Образование» и в тендерах различного уровня.

Постоянно увеличивается номенклатура выпускаемой продукции. В 2005 году разработаны и выпущены новые виды коллекций, развивающих пособий, лабораторного оборудования. На базе собственной типографии выпускаются различные виды учебных плакатов и таблиц.

«Природоведение и школа» благодаря вековому опыту работы заслужило должное уважение среди многочисленных заказчиков, как в России, так и за ее пределами.

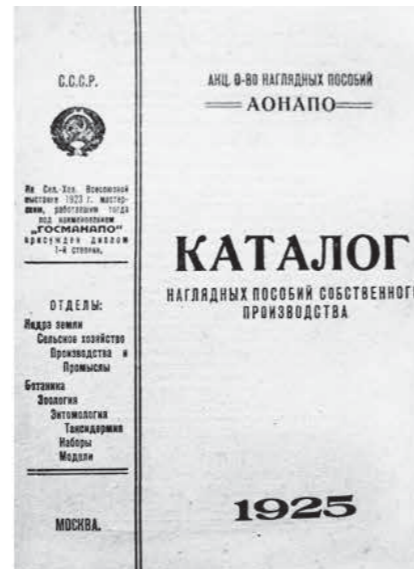
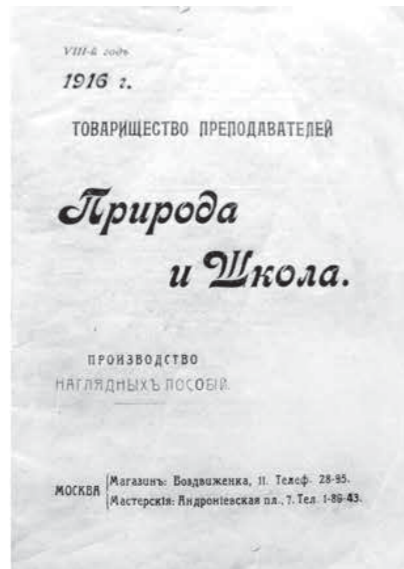
В ассортименте предприятия:

- Печатная продукция (плакаты, таблицы, карты, развивающие пособия) для детских садов, начальной и средней школы;
- Динамические пособия на магнитах;
- Коллекции для природоведения, географии, химии, биологии;
- Глобусы разных масштабов;
- Гербарии для курса биологии, природоведения, с/х труда, географии;
- Муляжи фруктов, овощей, грибов;
- Различные объемные и барельефные модели;
- Препараты по зоологии в консервирующей жидкости;
- Микропрепараты
- Химическая посуда и наборы реактивов;
- Лабораторные и демонстрационные наборы, приборы и принадлежности;
- Цифровые лаборатории;
- Мебель для школ и детских садов;
- Аудиторные доски ;

- Станки, инструменты;
- Спортивное оборудование.

Для кабинетов:

- Биологии
- Физики
- Химии
- Географии
- Истории
- Русского языка
- Иностранного языка
- Математики
- Литературы и музыки
- Начальной школы
- Черчения и Исто
- Астрономии
- Домоводства
- ОБЖ
- НВП
- Спорта
- Лингафонного
- Столярного дела
- Слесарного дела



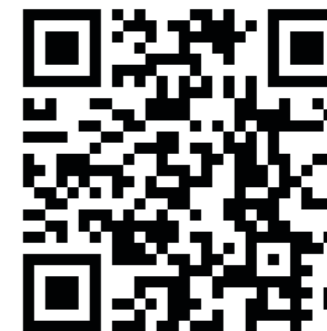
В каталоге указан не полный перечень товаров, на все интересующие вас вопросы вам будут рады ответить по телефонам:

секретариат	(499) 160-24-10 (499) 160-23-50
отдел продаж	(499) 169-15-01 (495) 981-29-32 (499) 160-23-10
отдел маркетинга	(495) 981-29-33

«Природоведение и школа»

107150, Москва, ул. Пермская, 11, стр. 1

www.prirodovedenie.ru, e-mail: prirodovedenie@mail.ru





Начальная школа



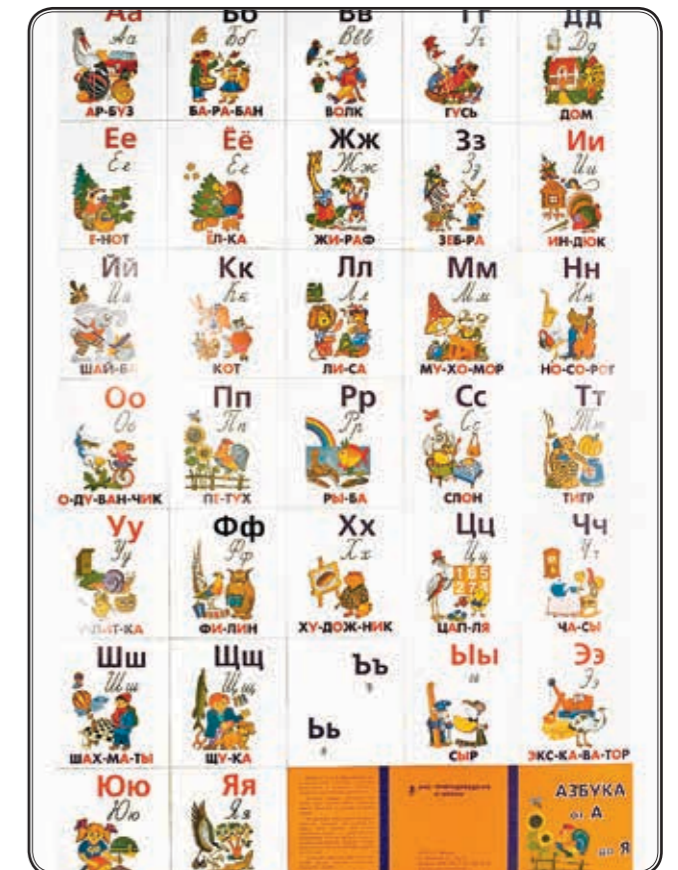
Развивающие игры

- Лото для детей от 6 до 12 лет
- Комплект «Наши игры-1» (лото для развития речи)
- Комплект «Наши игры-2» (лото-загадки + настольный театр)
- Настольный театр
- Магические кружочки (развитие навыков счета)

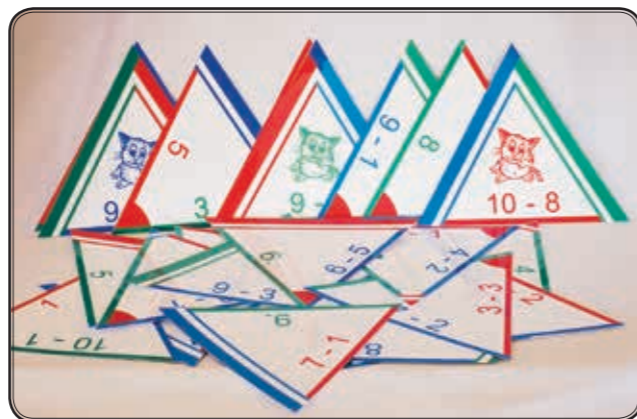


Русский язык

- Азбука от А до Я (33 карточки)
- Азбука от А до Я (разрезная)
- Азбука подвижная (буквы, знаки, символы) с магнитами, ламинированные
- Алфавит прописи, таблица 50x70 см, на ламинированном картоне
- Опорные таблицы по русскому языку для начальной школы (56 таблиц А3)
- Раздаточные таблицы по русскому языку, в 8 частях
- Словарные слова, комплект из 64 таблиц
- Касса букв классная с магнитным креплением



- Опорные таблицы по математике для начальной школы, 32 таблицы А3
- Цифры, буквы, знаки (ламинированный комплект с магнитными креплениями)
- Счетная лесенка (набор ламинированных карточек с магнитами)
- Раздаточные таблицы по математике (в 6 частях) А4
- Карточки счета (раздаточный набор с планшетами и фломастерами)
- Математический набор Тарунтаевой, на магнитах
- Математические пирамиды (сложение, вычитание, умножение, деление) — демонстрационные и раздаточные
- Часы демонстрационные
- Счеты детские



- Касса букв классная для изучения иностранного языка
- Английский язык, картинки А4, в 30 частях
- Английский язык, разговорник А4, в 10 частях
- Английский язык, комплект из 67 ламинированных листов А2



ПРАВИЛА ЧТЕНИЯ ГЛАСНЫХ

4

а

- [eə] care, Clare, bare, mare
- [ei] plane, name, date, may
- [a:] car, park, large, bark
- [æ] bag, fat, flat, plan

о

- [ɔ:] store, more, bore, tore
- [əʊ] nose, note, smoke, tone
- [ɔ:] sort, fork, or, sport
- [ɒ] box, not, clock, top

Таблица чтения гласных букв под ударением

3

	I тип (открытый слог)	II тип (закрытый слог)	III тип (гласная + r)	VI тип (гласная + r + e)
a	[ei] name	[æ] flag	[a:] part	[eə] hare
o	[əʊ] rose	[ɒ] stop	[ɔ:] sport	[ɔ:] store
e	[i:] Pete	[e] pet	[ɜ:] Bert	[iə] here
u	[ju:] musik	[ʌ] bus	[ɜ:] fur	[juə] pure
i y	[ai] < Mike type	[i] < pin Syd	[ɜ:] sir	[aiə] fire

Коллекции

- Гранит и его составные части
- Минералы, руды и поделочные камни
- Обитатели морского дна
- Плоды сельскохозяйственных растений
- Семена и плоды
- Семена и плоды (с раздаточным материалом)
- Шишки, плоды, семена деревьев и кустарников
- Гербарий для начальной школы, 28 видов, формат А3
- Коллекция семян к гербарию для начальной школы
- Лён (для начальной школы)
- Хлопок (для начальной школы)
- Шелк (для начальной школы)
- Шерсть (для начальной школы)
- Образцы бумаги и картона
- Раздаточный материал к коллекции бумаги и картона
- Раздаточные образцы строительных материалов (12 видов)



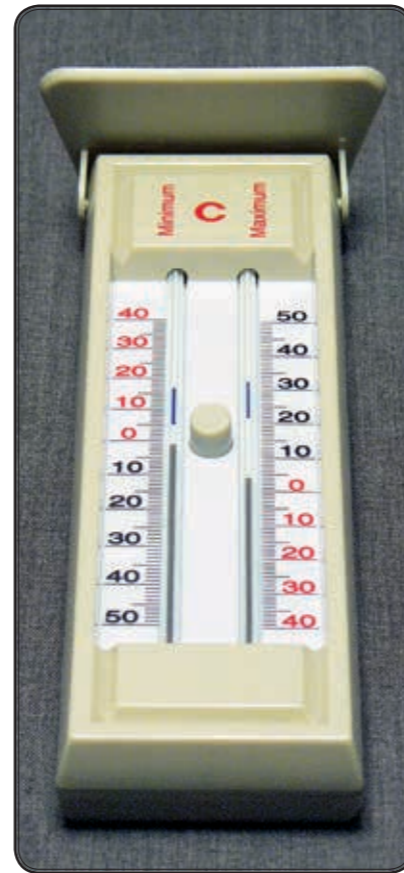
Коллекции

Насекомые

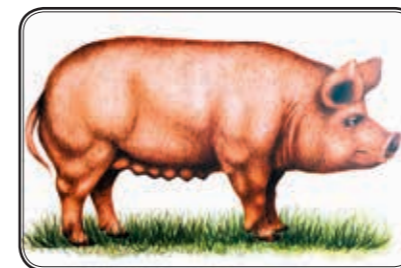
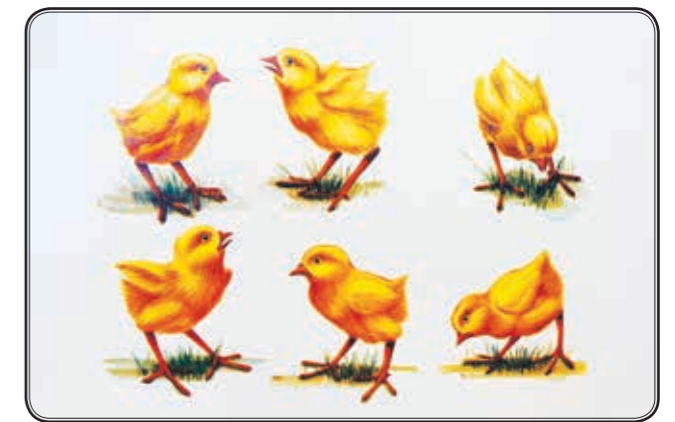
- Бабочки для рисования
- Бабочки тропические для рисования
- Насекомые для рисования
- Вредители сада
- Вредители огорода
- Вредители леса



- Термометр максимум-минимум (ртутный)
- Анемометр
- Фенологический календарь. В наборе 4 плаката с рисунками, характеризующими времена года.
- «Фенологические наблюдения», набор с магнитами



- «Природоведение. Наглядные пособия для начальной школы», комплект из 46 таблиц на картоне
- «Птицы домашние, дикие, декоративные», комплект из 15 таблиц 400×600
- «Домашние животные», комплект из 15 таблиц 400×600
- Карта звездного неба 170×164, ламинированная
- Физическая карта России для начальных классов, ламинированная
- Карта полушарий для начальной школы, ламинированная



Муляжи

Это имитация по форме и окраске натуральных овощей, фруктов, грибов. Муляжи предназначены для использования в качестве демонстрационного материала на уроках природоведения, биологии, изобразительного искусства, а также для оформления кабинетов и офисов. В детских садах муляжи используются для рисования.

Муляжи по одной штуке

Абрикос
Авокадо
Ананас
Ананас (мини)
Апельсин
Баклажан
Банан
Вишня
Гранат
Гриб белый
Гриб подосиновик
Гриб подберезовик
Грибы сыроежка
Гриб груздь
Гриб лисичка
Груша Дюшес
Картофель
Киви
Клубника
Лайм
Лимон
Лимон с листом
Лук репчатый
Мандарин
Манго
Морковь
Огурец ВИР-505
Огурец Неросимый
Перец красный
Персик
Редис



Редька
Репка
Свекла
Слива
Томат Маяк
Томат Плановый
Томат Рыбка
Хурма
Черешня
Чеснок
Яблоко Апорт
Яблоко Зеленое
Яблоко Кальвиль анисовый
Яблоко Кандиль синап
Яблоко Коричное полосатое
Яблоко Пепин шафранный
Яблоко Ранет
Яблоко Славянка
Яблоко Штрейфлинг

Муляжи



Муляжи на ветке

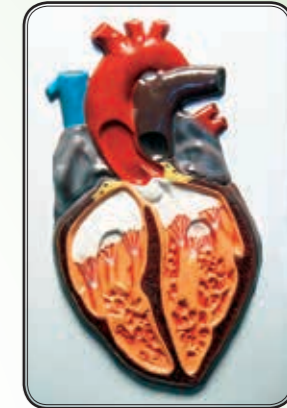
Абрикосы
Авокадо
Апельсины
Баклажаны
Виноград
Гранат
Груши
Киви
Лайм
Лимоны
Манго
Мандарины
Огурцы
Персики
Помидоры
Сливы
Яблоки
Связка лука
Связка чеснока
Ассорти (овощи)
Ассорти (фрукты)



Наборы муляжей

Грибы съедобные и ядовитые
Корнеплоды и плоды (в 2-х частях)
Тропические фрукты
Грибы
Набор муляжей для рисования
Набор муляжей для рисования (с палитрой)
Овощи
Овощи (большой набор)
Фрукты
Фрукты (большой набор)
Муляжи фруктов с виноградом
Корзина с грибами
Корзина с овощами
Корзина с фруктами





Биология

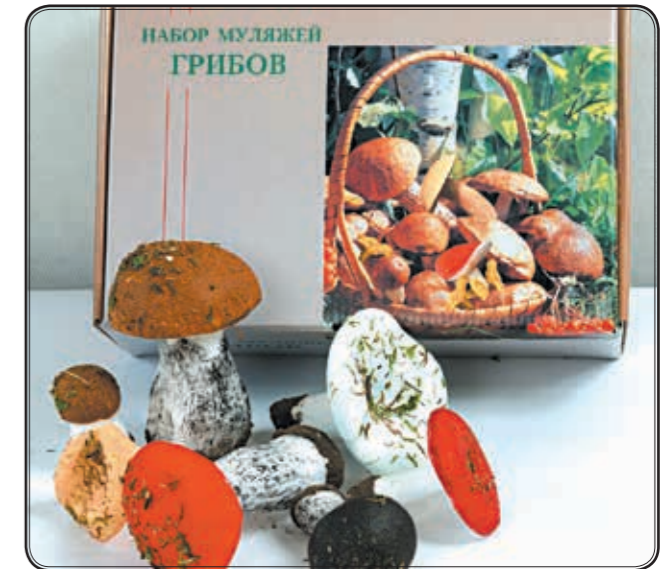
Гербарии

- Деревья и кустарники, 20 видов, формат А3
- Дикорастущие растения, 28 видов, формат А3
- Кормовые растения, 20 видов, формат А3
- Культурные растения, 28 видов, формат А3
- Лекарственные растения, 20 видов, формат А3
- Медоносные растения, 24 вида, формат А3
- Морфология растений, 5 тем по 3 листа, формат А3
- Основные группы растений, 52 листа
- Растительные сообщества, 9 видов по 5 планшетов
- Сельскохозяйственные растения, 28 видов, формат А3
- Сорные растения, 24 вида, формат А3
- Гербарий к курсу основ общей биологии, 20 ламинированных листов А4
- Ядовитые растения, 20 видов, формат А3
- Эволюция высших растений, ламинированный

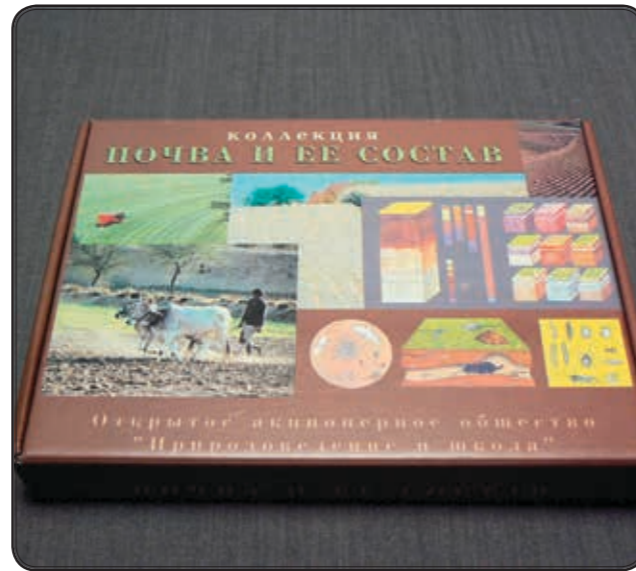


Муляжи

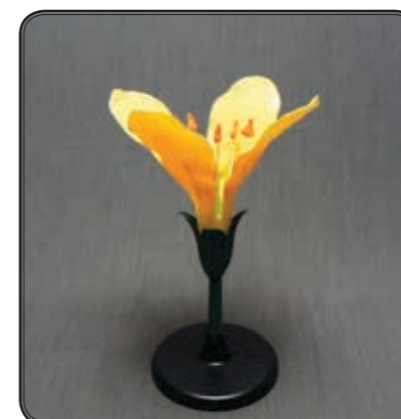
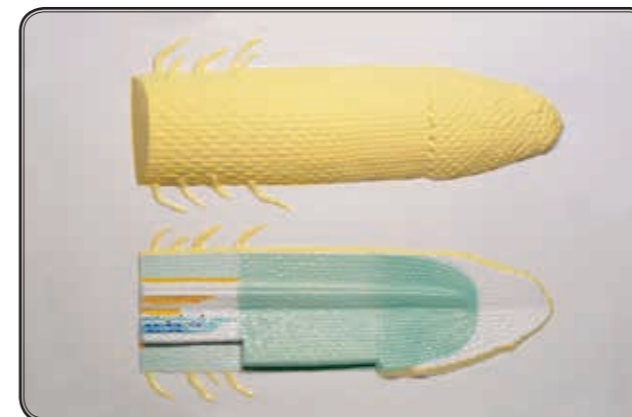
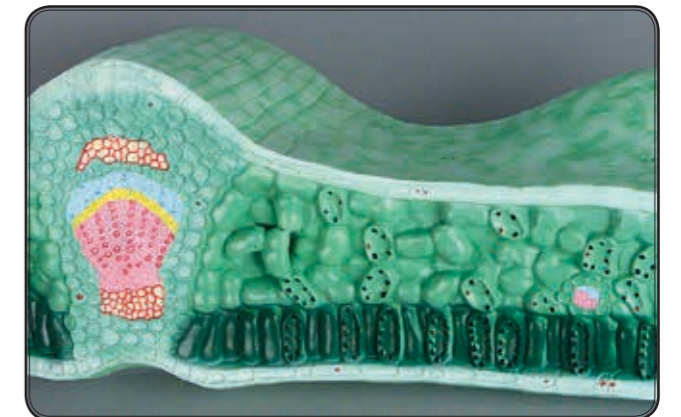
- Грибы
- Грибы съедобные и ядовитые
- Дикая форма томата обыкновенного и культурные сорта томатов
- Дикая форма и культурные сорта яблони
- Корнеплоды и плоды, в 2 частях
- Овощи
- Овощи, большой набор
- Тропические фрукты
- Фрукты
- Фрукты, большой набор
- Фрукты с виноградом
- Плоды сельскохозяйственных растений (с семенами)



- Голосеменные растения
- Древесные породы
- Лён и продукты его переработки
- Многообразие раковин моллюсков
- Обитатели морского дна
- Палеонтологическая коллекция
- Палеонтологическая коллекция из гипса
- Плоды сельскохозяйственных растений
- Почва и ее состав
- Пшеница и продукты ее переработки
- Раковины моллюсков
- Семена и плоды
- Семена и плоды, с раздаточным материалом
- Формы сохранности ископаемых растений и животных
- Хлопок и продукты его переработки
- Шелк и продукты его переработки
- Шерсть и продукты ее переработки
- Шишки, плоды, семена деревьев и кустарников



- Зерновка пшеницы
- Клеточное строение корня
- Клеточное строение листа
- Клеточное строение стебля
- Корень растения
- Растительная клетка
- Стебель растения
- Структура листа
- Цветок василька
- Цветок гороха
- Цветок капусты
- Цветок картофеля
- Цветок персика
- Цветок подсолнечника
- Цветок пшеницы
- Цветок тюльпана
- Цветок яблони



Карты

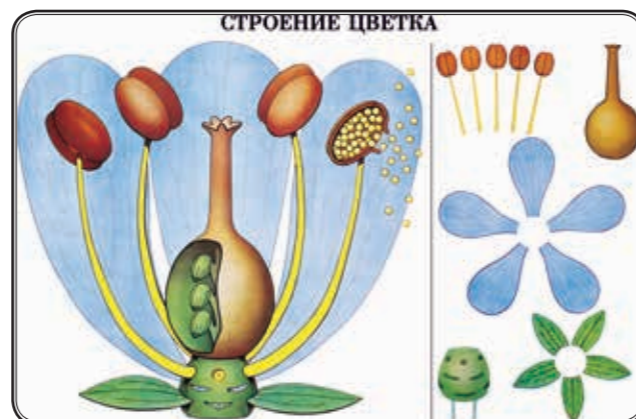
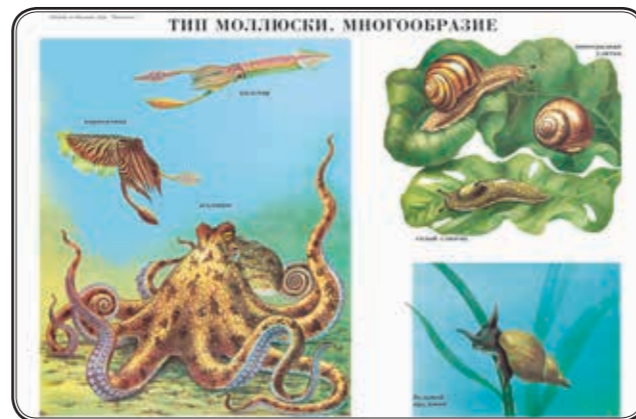
- Важнейшие культурные растения, 184 × 112 см, ламинированная
- Зоогеографическая карта мира, 118 × 192 см, ламинированная

Таблицы

- Курс биологии животных, комплект из 20 ламинированных таблиц 550 × 850
- Размножение цветковых растений, комплект из 21 ламинированной таблицы 550 × 850
- Растения, комплект из 21 ламинированной таблицы 550 × 850
- Анатомия, комплект из 21 ламинированной таблицы 550 × 850

Раздаточные таблицы А4

- Биология
- Ботаника
- Зоология, в 2 частях



- Многообразие раковин моллюсков
- Обитатели морского дна
- Палеонтологическая коллекция
- Палеонтологическая коллекция из гипса
- Раковины моллюсков
- Формы сохранности ископаемых растений и животных



- Насекомые – вредители леса
- Насекомые – вредители огорода
- Насекомые – вредители сада
- Половой диморфизм у насекомых
- Представители отрядов насекомых
- Примеры защитных приспособлений у насекомых
- Приспособительные изменения в конечностях насекомых
- Развитие насекомых с неполным превращением
- Развитие насекомых с полным превращением
- Семейства бабочек
- Семейства жуков



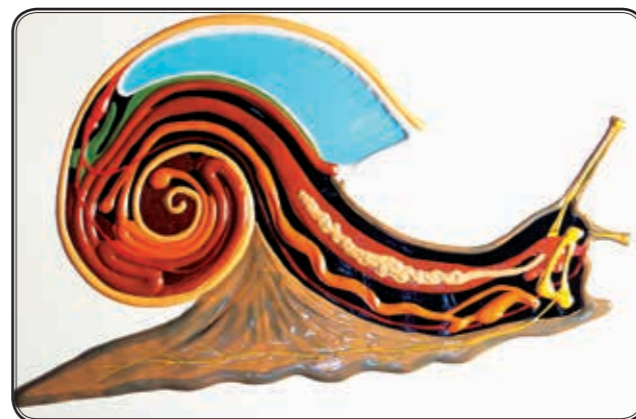
Предназначены для демонстрации внешнего и внутреннего строения и стадий развития представителей различных классов животных на уроках биологии (раздел «Животные»). Препараты помещены в специальную консервирующую жидкость и снабжены экспликацией, содержащей обозначения органов животного или стадий его развития.

Мы предлагаем следующие влажные препараты:

- Беззубка
- Брюхоногий моллюск – внутреннее строение
- Гадюка
- Карась
- Корень бобового растения с клубеньками
- Костистая рыба – развитие
- Креветка
- Крыса – внутреннее строение
- Курица – развитие
- Лягушка – внутреннее строение
- Нереида
- Паук
- Пескожил
- Птица – внутреннее строение
- Рыба – внутреннее строение
- Сцифомедуза
- Тритон
- Уж
- Черепаха болотная
- Ящерица



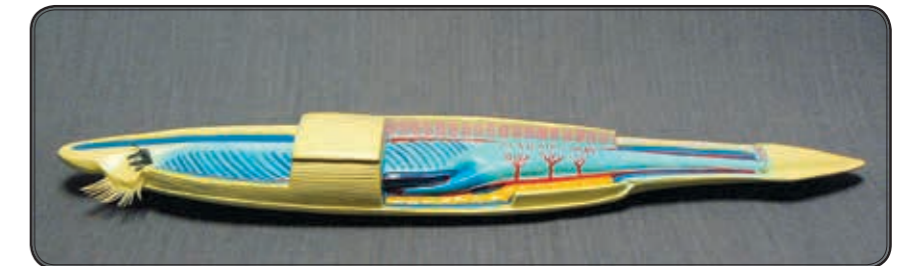
- Беззубка (двустворчатый моллюск)
- Внутреннее строение брюхоногого моллюска
- Внутреннее строение гидры
- Внутреннее строение голубя
- Внутреннее строение дождевого червя
- Внутреннее строение жука
- Внутреннее строение кролика
- Внутреннее строение лягушки
- Внутреннее строение рыбы
- Внутреннее строение собаки
- Внутреннее строение ящерицы
- Гидра
- Дождевой червь
- Желудок жвачного животного
- Инфузория-туфелька



- Клетка животного
- Кузнечик
- Ланцетник
- Строение мозга позвоночных, комплект из 5 моделей

Остеологические модели

- Конечности лошади, передняя и задняя, модель на подставке
- Конечности овцы, передняя и задняя, модель на подставке
- Скелет голубя
- Скелет кролика
- Скелет лягушки
- Скелет рыбы
- Скелет ящерицы

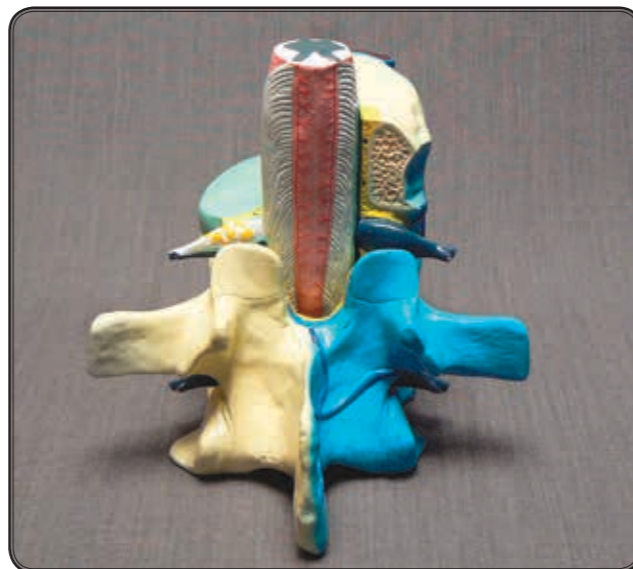
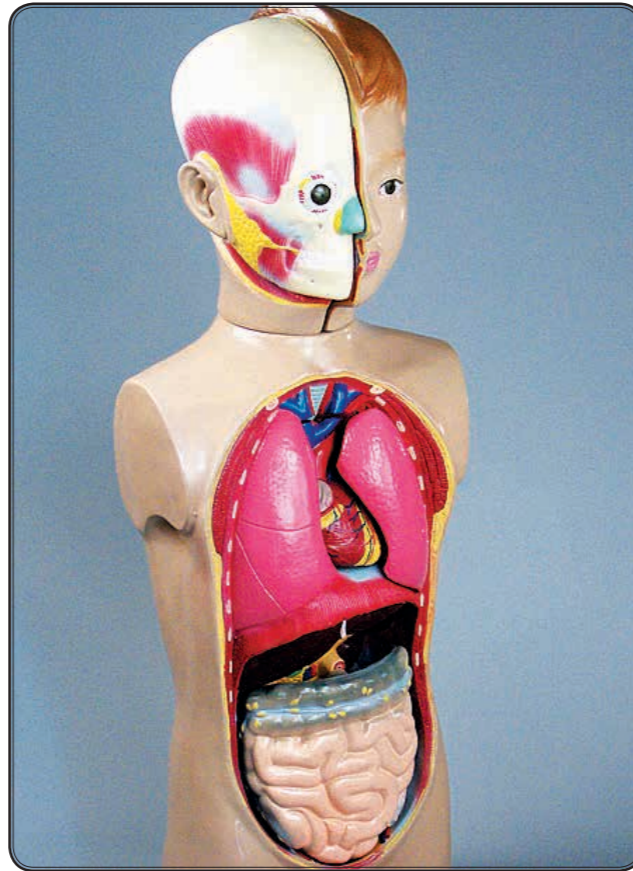


Топография тела человека

- Расположение органов брюшной полости, 2 планшета
- Сагиттальный разрез головы
- Таз женский и мужской
- Таз мужской
- Торс человека 65 см
- Торс человека 65 см, на планшете
- Торс человека миниатюрный (42 см)

Опорно-двигательный аппарат

- Коленный сустав, подвижная модель
- Локтевой сустав, подвижная модель
- Позвонки, набор из 7 штук
- Части позвоночника человека
- Скелет человека 170 см
- Скелет человека 85 см
- Скелет человека 42 см
- Челюсть человека
- Челюсть, разборная демонстрационная модель
- Строение зуба
- Череп
- Череп с раскрашенными костями
- Кости черепа, смонтированные на подставке

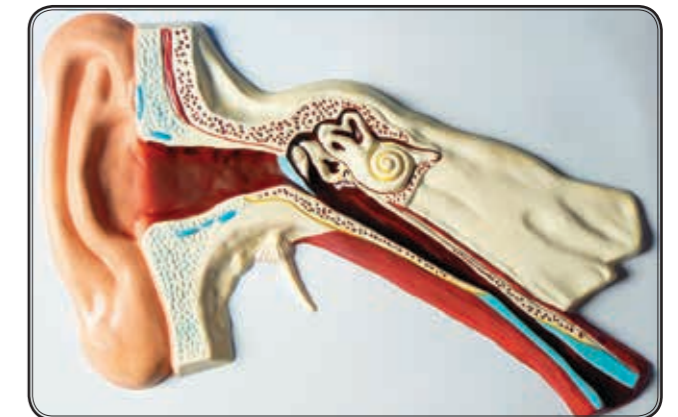


Нервная система

- Доли, извилины, цитоархитектонические поля головного мозга (5 планшетов)
- Мозг в разрезе
- Мозг в разрезе, раскрашенный
- Нейрон
- Нервная система человека
- Строение спинного мозга

Органы чувств

- Глаз человека, лабораторная модель
- Глаз человека, увеличенная модель
- Модель зрения, на батарейках
- Строение глаза
- Ухо человека
- Ухо, увеличенная модель
- Слуховые косточки

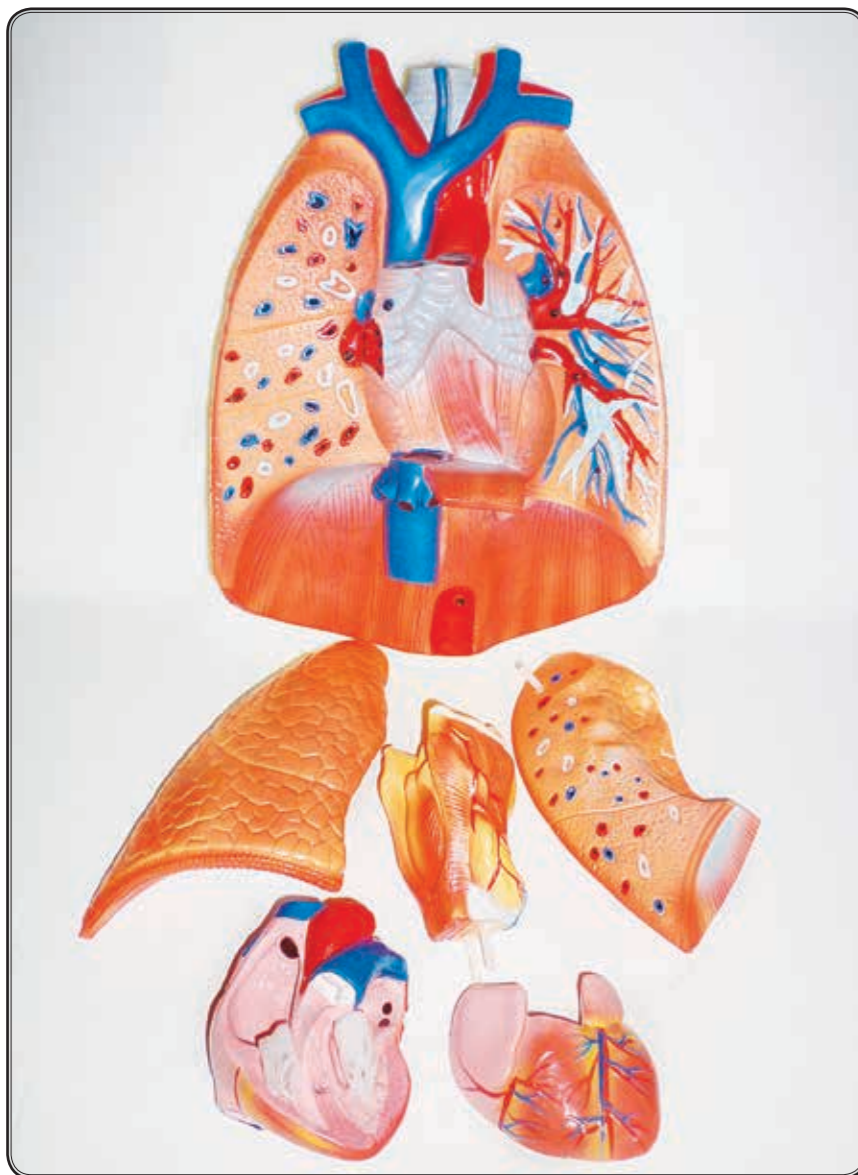


Дыхательная система

- Дыхательная система
- Гортань
- Разрез носоглотки
- Строение легких

Кровеносная система

- Строение сердца человека
- Сердце, в натуральную величину
- Сердце, увеличенная модель
- Кровеносная система человека
- Здоровые и поврежденные сосуды



Пищеварительная система

- Пищеварительный тракт
- Желудок
- Желудок, внешняя и внутренняя поверхности
- Кишечная ворсинка с сосудистым руслом
- Печень
- Печень, висцеральная поверхность
- Долька печени, макро- и микростроение

Выделительная система

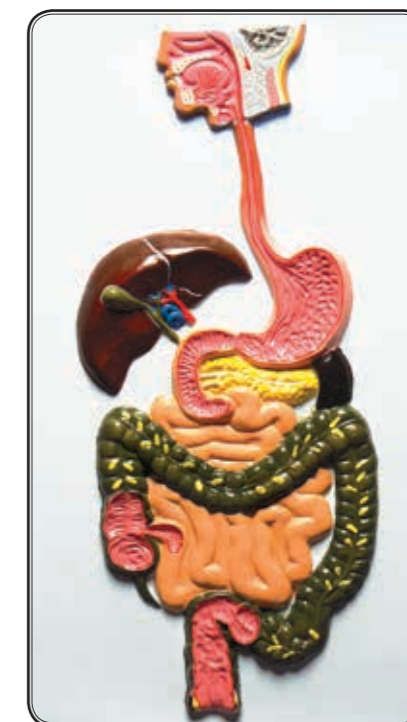
- Почка, макро- и микростроение
- Почка, увеличенная модель
- Строение почки
- Мочевыделительная система

Эндокринная система

- Железы внутренней секреции человека

Кожа

- Строение кожи



- Археоптерикс
- Строение мозга позвоночных, комплект из 5 моделей
- Митоз и мейоз
- Молекула белка
- Структура белка
- Структура ДНК
- Вирус иммунодефицита человека
- Моногибридное скрещивание и его цитологические основы
- Дигибридное скрещивание и его цитологические основы
- Наследование резус-фактора
- Генеалогический метод антропогенетики



- Набор препаровальных инструментов малый
- Комплект для исследования микроскопических объектов
- Микроскоп «Микрос» с микровинтом и подсветкой
- Микроскоп «Микрос» без микровинта
- Набор луп
- Прибор для обнаружения дыхательного газообмена у растений
- Прибор для демонстрации всасывания воды корнями
- Коробка с лупой для изучения насекомых

Микропрепараты

- По ботанике
- По зоологии
- По анатомии
- По биологии

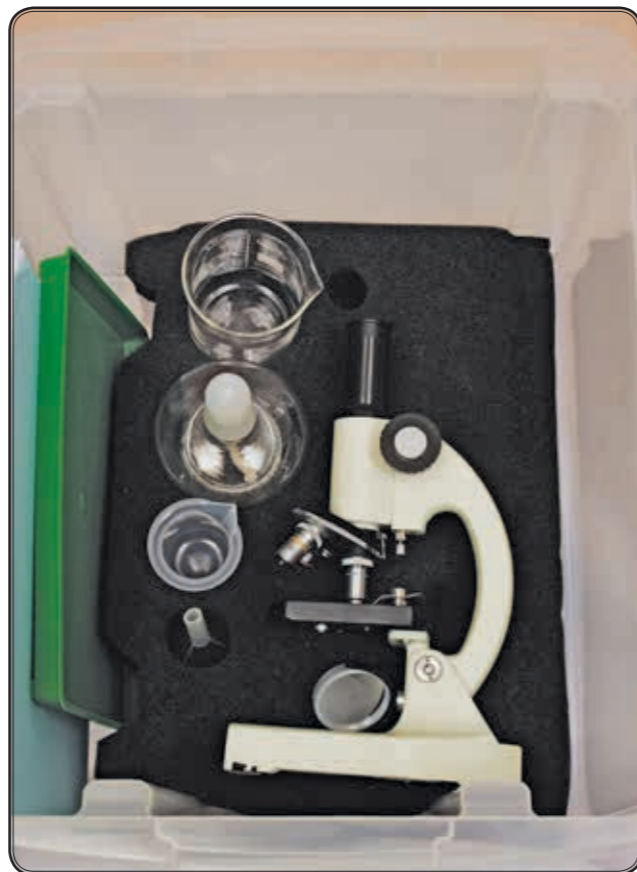


Комплектация

- Микроскоп биологический
- Общее руководство по эксплуатации для микроскопов
- Комплект лабораторной посуды
- Спиртовка
- Лупа просмотровая
- Лоток для опытов
- Зажим пробирочный
- Ёрш пробирочный
- Штатив

Комплект для исследования микроскопических объектов (в футляре):

- Чашка Петри
- Флакон с капельницей-дозатором
- Пробирка полимерная 14 мл
- Пробирка полимерная 3 мл
- Стекло предметное
- Стекло предметное с лункой
- Стекло покровное
- Пипетка
- Ватные палочки
- Ножницы
- Пинцет пластмассовый
- Скальпель
- Иглы препаровальные
- Пипетка в футляре
- Пинцет металлический
- Салфетка
- Методическое пособие



Комплект по основам биологического практикума. В чемодане содержатся 15 комплектов для групповой работы.

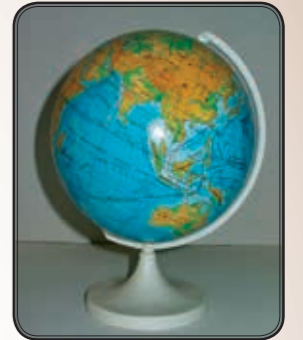
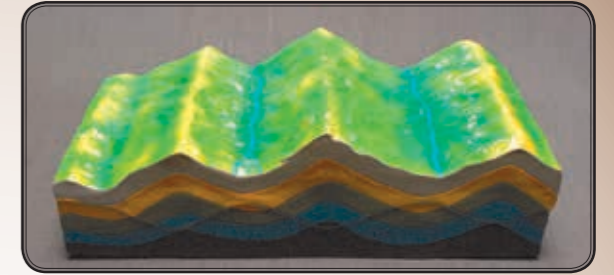
Комплектация:

- Пробирки лабораторные пластиковые нетермостойкие
- Мини-прессы для сушки растений
- Шпатель с веревкой для стягивания прессов
- Предметные стекла
- Покровные стеклышки
- Ручные микротомы
- Чашки Петри пластиковые
- Флакон с растительным маслом
- Пинцеты
- Препаровальные иглы
- Стекла увеличительные трехлинзовые – 3^x, 6^x, 10^x
- Лабораторные ножи

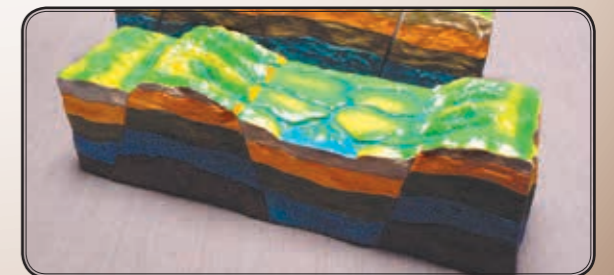
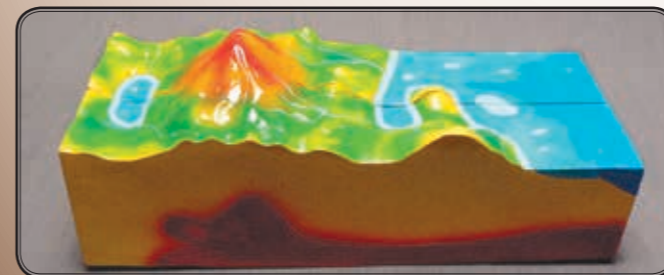


- Пипетки
- Ножницы
- Штативы на 4 пробирки
- Ёршик для чистки лабораторных пробирок
- Высокочувствительные весы
- Сборник для семян и мелких насекомых





География



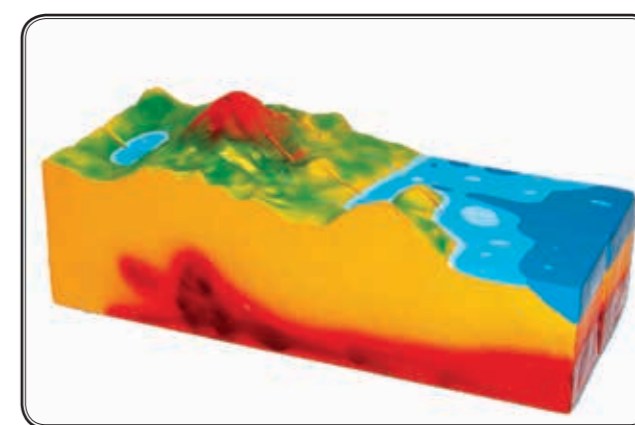
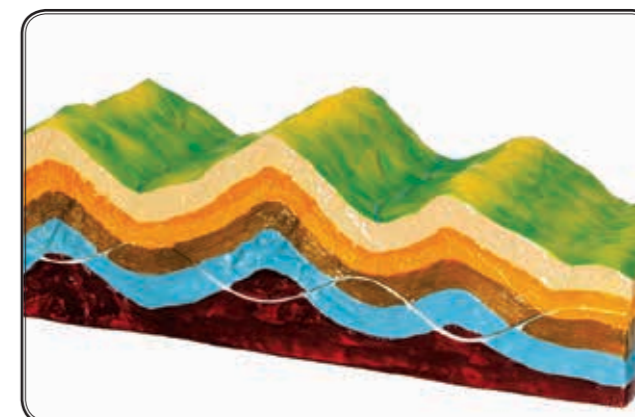
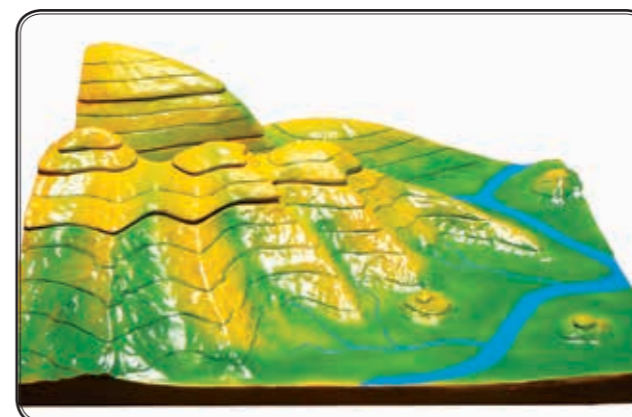
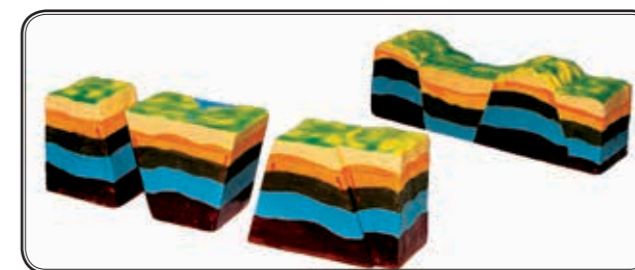
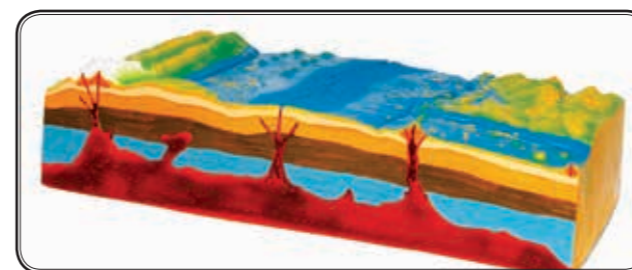
Глобусы, астрономические модели

- Глобус Земли физический 1:50 млн
- Глобус Земли физический 1:83 млн
- Глобус Земли политический 1:50 млн
- Глобус Земли политический 1:83 млн
- Глобус Марса
- Планетная система, механическая модель
- Строение солнечной системы, электрическая модель
- Карта звездного неба подвижная



Строение Земли. Модели

- Строение Земли
- Сдвиги земной коры
- Строение земных складок и эволюция рельефа
- Рельеф морского дна
- Строение вулкана
- Вулканическая поверхность. Формирование гор
- Круговорот воды в природе



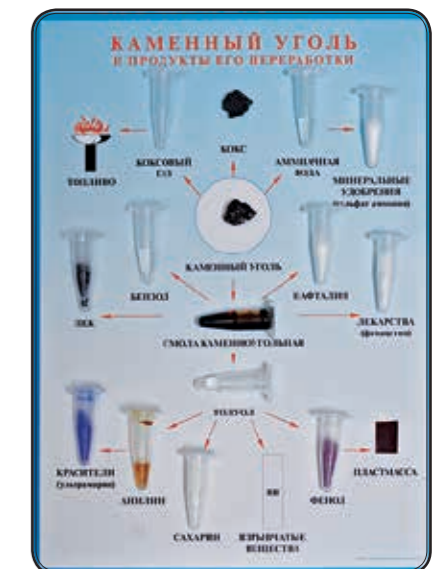
Коллекции

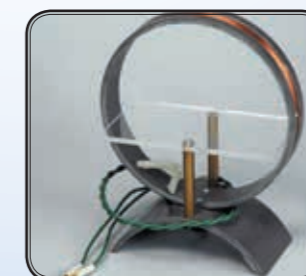
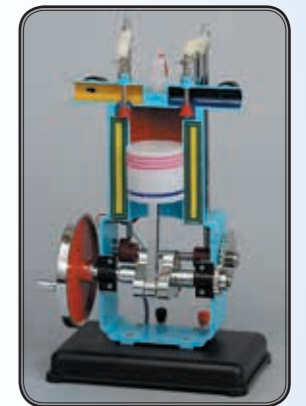
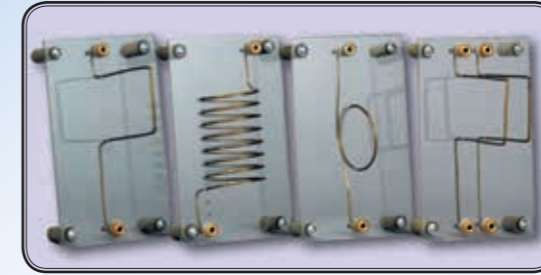
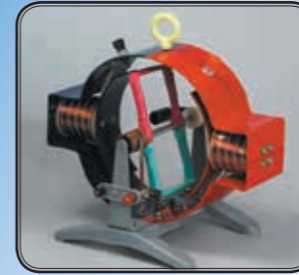
- Поделочные камни
- Гранит и его составные части
- Минералы и горные породы, 16 видов
- Минералы и горные породы, 20 видов
- Минералы и горные породы, 48 видов
- Минералы, руды и поделочные камни
- Основные виды промышленного сырья
- Полезные ископаемые, 32 вида
- Почва и ее состав
- Известняки
- Кальцит в природе
- Кварц в природе



Коллекции

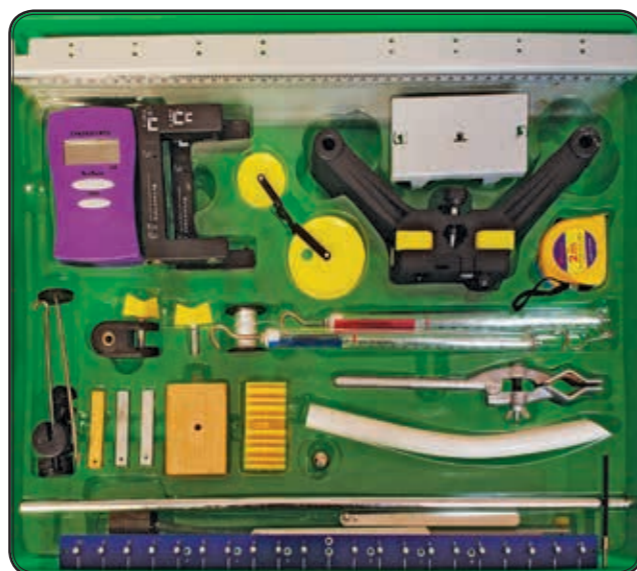
- Сырье для топливной промышленности
- Сырье для химической промышленности
- Торф и продукты его переработки
- Каменный уголь и продукты его переработки
- Нефть и продукты ее переработки
- Раздаточные образцы полезных ископаемых и металлов
- Раздаточные образцы минералов и горных пород
- Гербарий для курса географии





Физика

- Набор по механике лабораторный
- Набор по механике с двумя оптодатчиками
- Прибор для демонстрации закона сохранения импульса (Колыбель Ньютона)
- Трубка Ньютона
- Центробежная машина
- Маятник Максвелла
- Пистолет баллистический
- Призма наклоняющаяся с отвесом
- Динамометры демонстрационные и лабораторные до 10 Н
- Комплекты блоков, демонстрационный и лабораторный
- Набор пружин с различной жесткостью



- Набор тележек легкоподвижных
- Рычаг-линейки, демонстрационные и лабораторные
- Трибометры, демонстрационный и лабораторный
- Набор грузов по механике, 10 шт. по 50 г
- Грузы по механике до 2000 г, набор



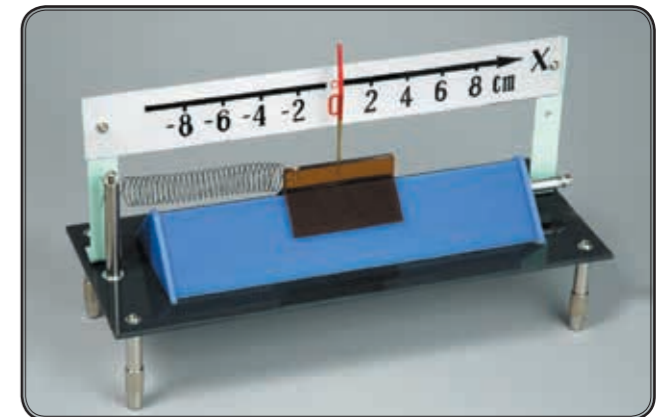
Давление

- Ведерко Архимеда
- Прибор для демонстрации атмосферного давления
- Прибор для демонстрации давления в жидкости
- Барометр-анероид
- Манометр открытый демонстрационный
- Манометр жидкостной демонстрационный
- Вакуумный насос Комовского
- Вакуумный насос с электроприводом
- Насос воздушный ручной
- Тарелка вакуумная со звонком
- Шар Паскаля
- Модель гидравлического пресса



Колебания и волны

- Генератор звука
- Прибор для демонстрации колебаний на пружине
- Прибор для записи колебаний маятника
- Прибор для измерения длины световой волны
- Волновая ванна
- Комплект приборов и принадлежностей для демонстрации свойств электромагнитных волн
- Камертоны на резонансных ящиках с молоточком
- Набор камертонов
- Пружина для демонстрации продольных волн
- Набор пружин для опытов с вынужденными колебаниями
- Прибор для демонстрации превращения световой энергии



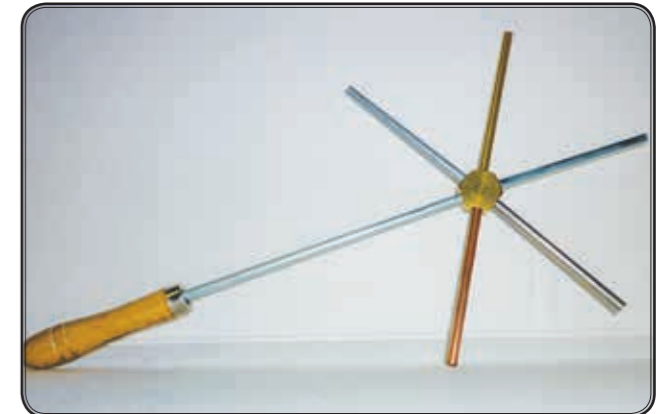
Оптика

- Набор по оптике лабораторный
- Оптическая скамья
- Геометрическая оптика, демонстрационный набор
- Спектроскоп
- Набор светофильтров
- Дифракционная решетка



Термодинамика

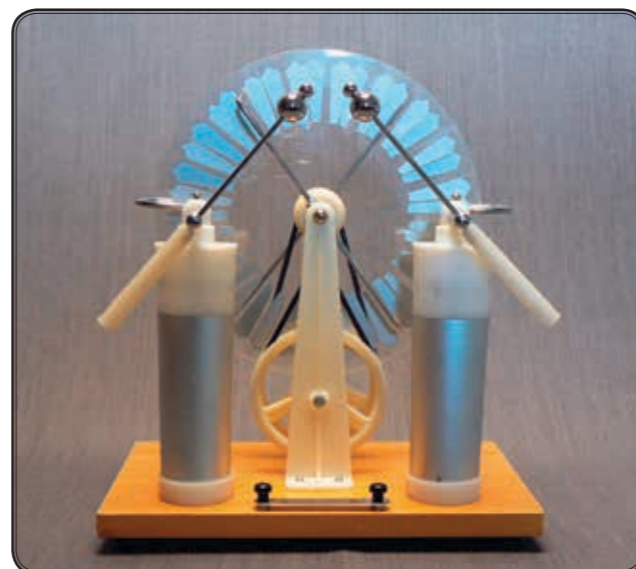
- Модель двигателя внутреннего сгорания
- Модель дизельного двигателя
- Прибор для демонстрации расширения тел
- Прибор для демонстрации теплопроводности тел
- Теплоприемник
- Пластина биметаллическая со стрелкой
- Калориметр с нагревателем
- Гигрометр ВИТ-1
- Термометр демонстрационный
- Термометр электронный демонстрационный
- Огниво воздушное



- Набор по электричеству лабораторный
- Комплект электроснабжения универсальный 220/42/4 В с розетками и проводами
- Выпрямитель универсальный
- Источник питания регулируемый до 30 В (постоянного напряжения)
- Линейный источник питания 18 В
- Источник питания 24 В
- Машина электрофорная

Электрические цепи

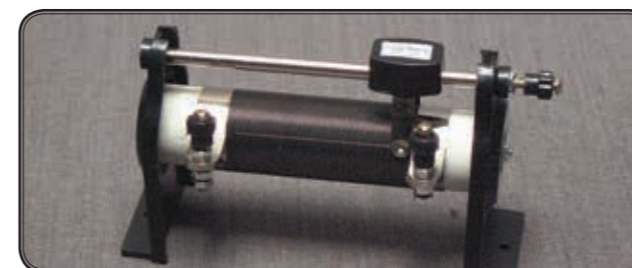
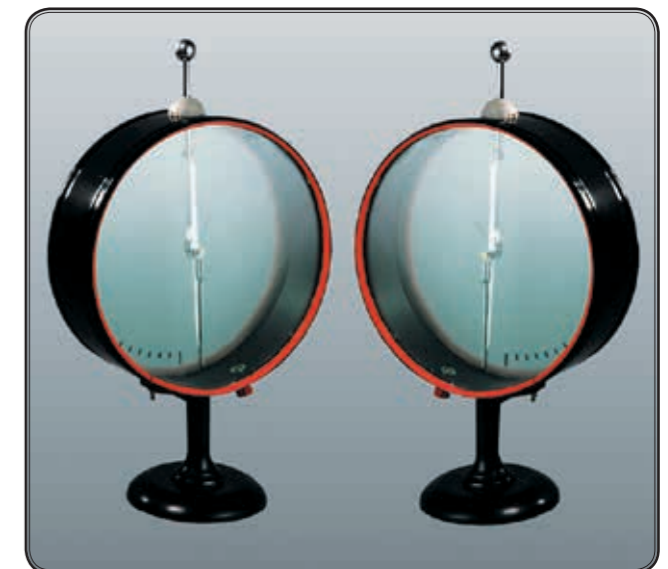
- Панель для изучения RLC-схем
- Набор резисторов на панели
- Патрон с лампочкой учебный



- Выключатель однополюсный лабораторный
- Переключатель двухполюсный демонстрационный
- Переключатель однополюсный демонстрационный
- Реостаты от 5 до 50 Ом, демонстрационные и лабораторные
- Комплект соединительных проводов

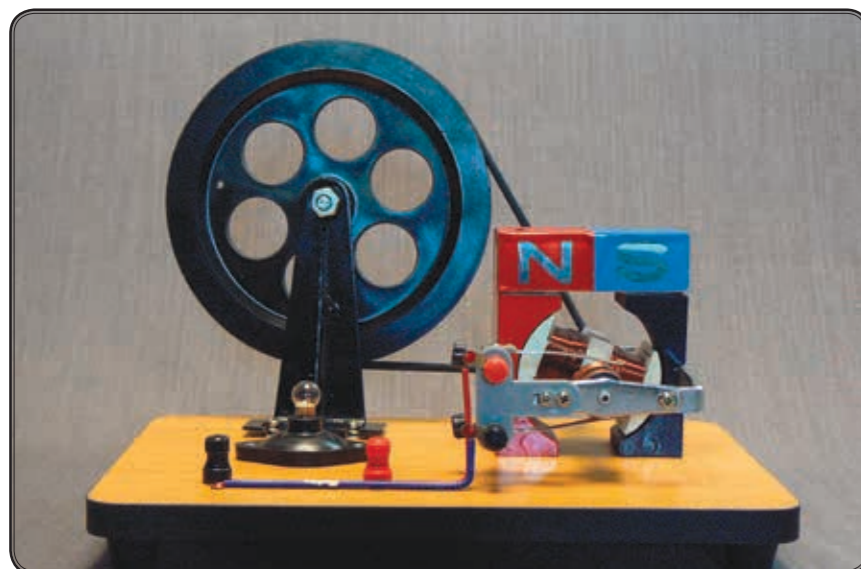
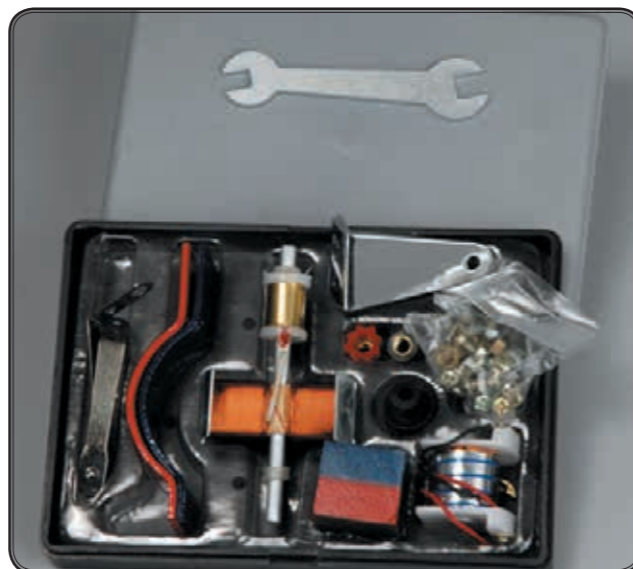
Электростатика

- Маятник электростатический
- Султан электростатический
- Электрометры демонстрационные
- Электроскопы
- Комплект палочек по электростатике



Электродинамика

- Машина электрическая обратимая (двигатель-генератор)
- Модель электродвигателя лабораторная
- Модель электрического звонка
- Ручной генератор
- Трансформатор
- Прибор для демонстрации зависимости сопротивления металла от температуры
- Прибор для демонстрации правила Ленца
- Катушка дроссельная
- Рамка магнитная (катушка-моток)
- Катушки из медного провода

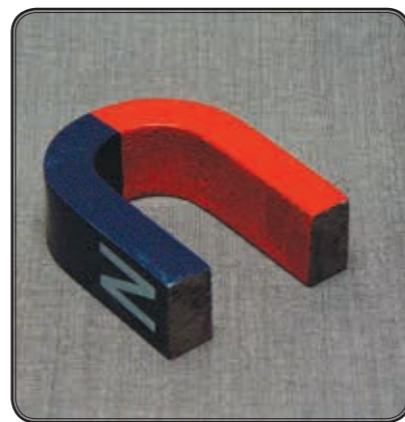
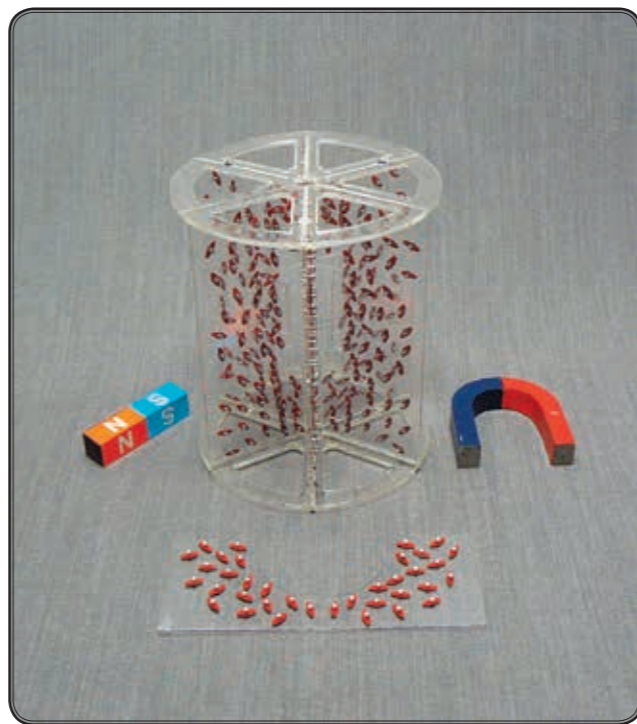
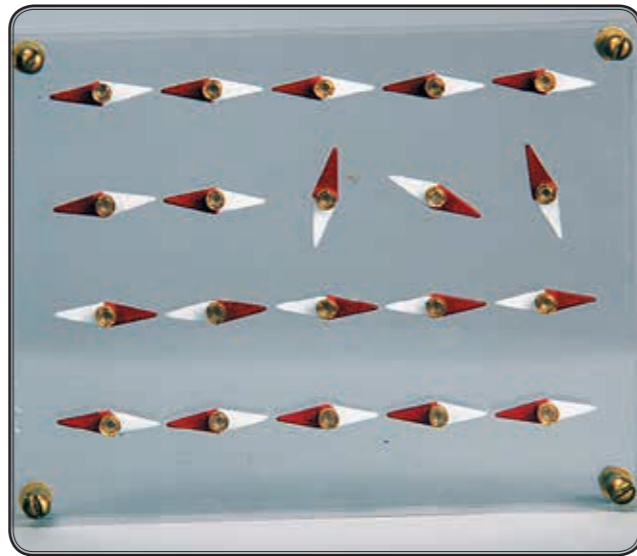


Измерительные приборы

- Амперметр лабораторный
- Вольтметр лабораторный
- Амперметр-вольтметр с гальванометром
- Амперметр демонстрационный цифровой
- Омметр-вольтметр с гальванометром
- Осциллограф школьный «ХУПРА»
- Амперметр-вольтметр
- Миллиамперметр лабораторный
- Микроамперметр
- Вольтметр демонстрационный цифровой



- Модель для демонстрации в объеме силовых линий магнитного поля
- Модель молекулярного строения магнита
- Магниты U-образные, демонстрационные и лабораторные
- Магниты полосовые, демонстрационные и лабораторные
- Стрелки магнитные на штативе, демонстрационные и лабораторные
- Электромагнит разборный (подковообразный)



Раздаточные таблицы по физике, в 6 частях

ФИЗИКА ЧАСТЬ 1
МЕХАНИКА – КИНЕМАТИКА – ДИНАМИКА – ЗАКОНЫ СОХРАНЕНИЯ – СТАТИКА

Структура и содержание механики

ОСНОВНЫЕ ПОЛОЖЕНИЯ МКТ

Графики динамики

Движение с ускорением

ФИЗИКА ЧАСТЬ 2
МОЛЕКУЛЯРНО-КИНЕТИЧЕСКАЯ ТЕОРИЯ – ТЕРМОДИНАМИКА

Структура и содержание молекулярно-кинетической теории

ТЕРМОДИНАМИКА

Изопроцессы

Внутренняя энергия тела

Способы изменения внутренней энергии тела

ФИЗИКА ЧАСТЬ 3
ЭЛЕКТРОСТАТИКА – ЭЛЕКТРОДИНАМИКА – МАГНЕТИЗМ – ЭЛЕКТРОЭНЕРГЕТИКА

Структура и содержание классической электродинамики

Сравнительные свойства гравитационного и электростатического полей

Соединения элементов электрической цепи постоянного тока

Соединения элементов электрической цепи переменного тока

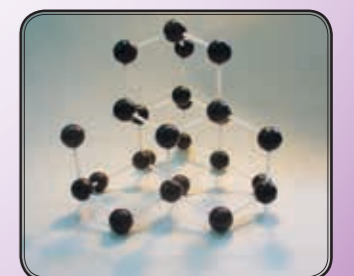
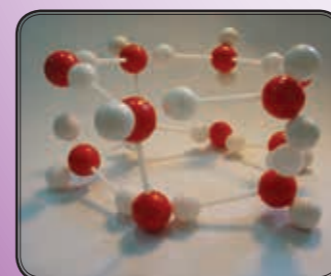
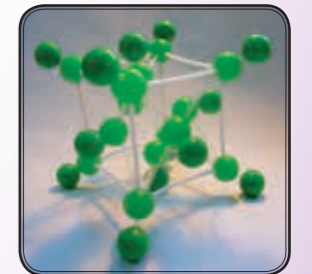
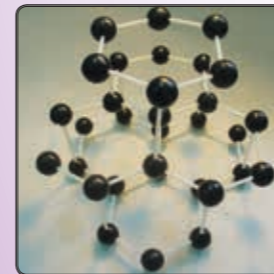
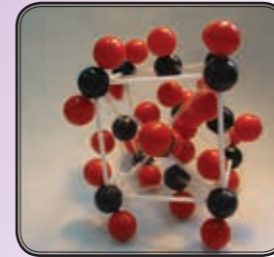
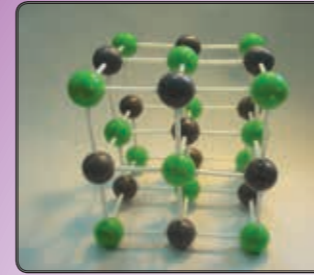
Электромагнитная аналогия

Сопоставление электрических и магнитных полей

Электрический ток в среде

Силы электромагнитной природы

Электроэнергетика

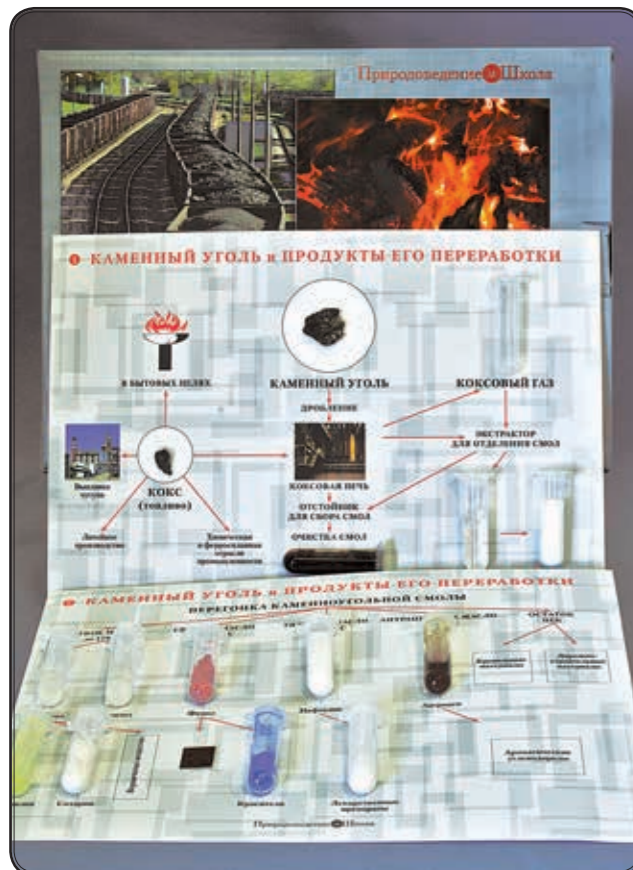
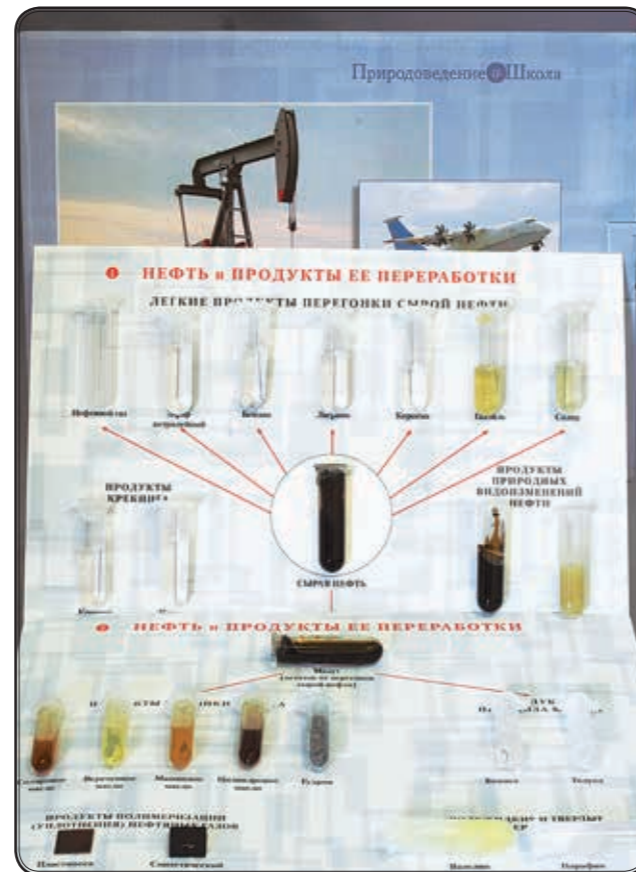


ХИМИЯ

Коллекции демонстрационные

Коллекции демонстрационные

- Алюминий
- Кальцит в природе
- Каменный уголь и продукты его переработки
- Кварц в природе
- Каучук и продукты его переработки
- Металлы
- Минеральные удобрения
- Нефть и продукты ее переработки
- Пластмассы
- Стекло и изделия из стекла
- Топливо
- Торф и продукты его переработки
- Чугун и сталь



Коллекции раздаточные

Коллекции раздаточные (15 паспарту в коробке)

- Алюминий
- Волокна
- Каменный уголь и продукты его переработки
- Металлы
- Минеральные удобрения
- Нефть и продукты ее переработки
- Пластмассы
- Стекло и изделия из стекла
- Топливо
- Чугун и сталь
- Шкала твердости

Коллекции раздаточные

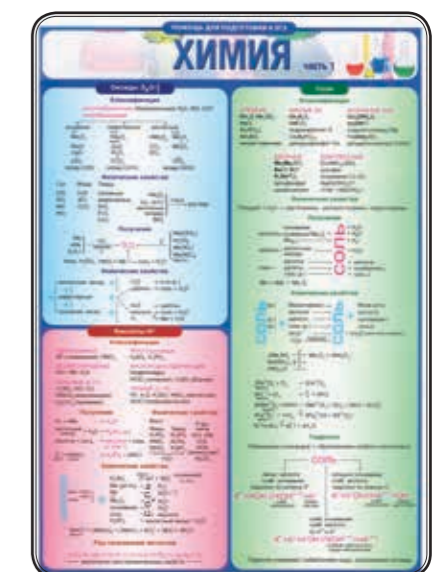
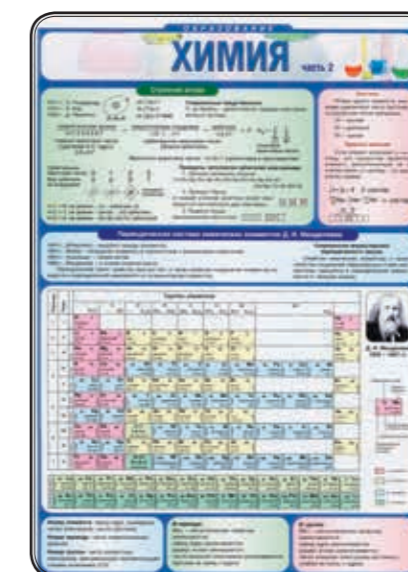
- Сырье для топливной промышленности
- Сырье для химической промышленности



Демонстрационные таблицы по химии

- Периодическая система Д.И.Менделеева лам.
- Растворимость солей, кислот, оснований в воде (лам.)

Раздаточные таблицы по химии, в 5 частях

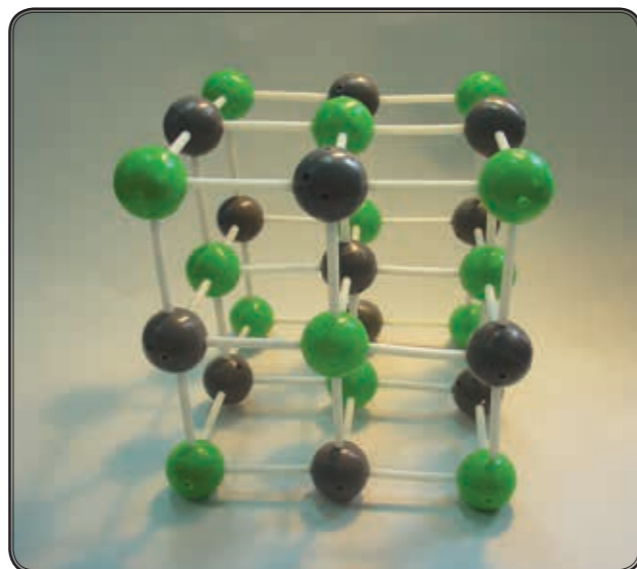
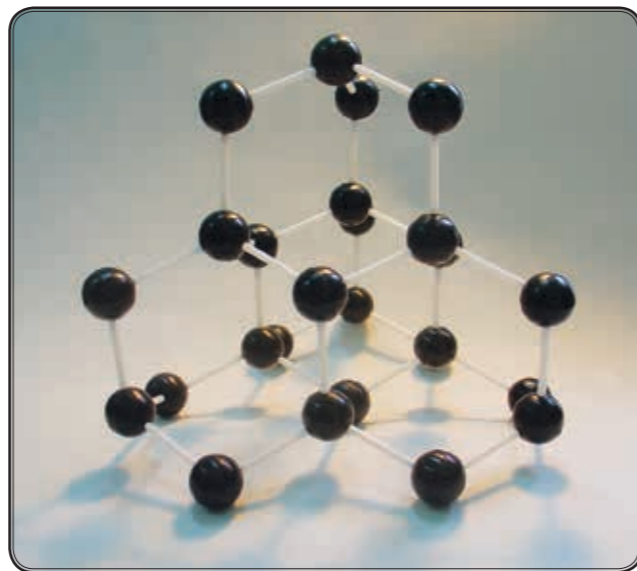


Кристаллические решетки:

- Алмаз
- Графит
- Железо
- Медь
- Соль
- Углерод
- Йод
- Магний
- Лёд

Наборы для моделирования молекул

- Набор для моделирования молекул со стержнями демонстрационный
- Набор для моделирования молекул со стержнями лабораторный
- Комплект для моделирования молекул скелетный
- Набор для моделирования молекул неорганических соединений
- Набор для моделирования молекул органических соединений



Комплектация

- Пластмассовый ящик (для всего набора)
- Поднос полипропиленовый
- Подставка под банки с ячейками
- Банка для сыпучих реактивов
- Банка-капельница для реактивов
- Штатив для пробирок
- Планшетка для капельных реакций
- Зажим
- Воронка
- Стакан 100 мл
- Стакан 250 мл
- Шпатель-ложечка
- Таблицы: Периодическая система Менделеева; Растворимость кислот, оснований, солей в воде
- Этикетки
- Спиртовка
- Пробирки
- Штатив ШЛХ
- Нагреватель для пробирок
- Методическое пособие





Лабораторное оборудование



Весы и грузы

- Весы учебные до 200 г с гирями
- Весы технические до 1 000 г с гирями
- Весы для сыпучих материалов до 200 г с гирями
- Весы электронные до 500 г с табло и переходником для ПК
- Весы электронные до 1 000 г
- Весы электронные до 2 000 г
- Набор миллиграммовых грузов до 1 г
- Набор грузов до 500 г
- Набор гирь до 100 г
- Груз наборный на 1 кг
- Набор тел равного объема
- Набор тел равной массы
- Цилиндры свинцовые со стругом
- Весы учебные с разновесами МБ 200 (одночашечные)



Штативы, держатели, подставки

- Столик подъемный 20x20 см
- Столик подъемный 15x15 см
- Столик подъемно-поворотный с двумя плоскостями
- Штатив универсальный физический
- Штатив многофункциональный
- Штатив для фронтальных работ ШФР
- Штатив лабораторный ШЛБ
- Подставка-тренога
- Держатель для бюреток
- Зажим пробирочный металлический
- Зажим винтовой
- Зажим пружинный
- Штатив лабораторный химический



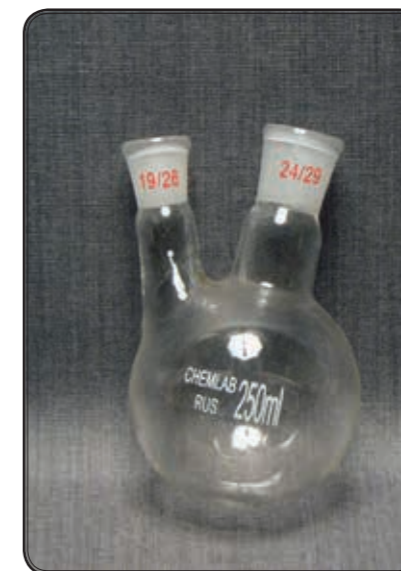
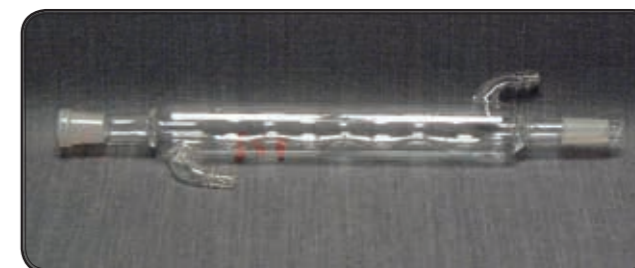
Лабораторная посуда

- Банка для реактивов на 100, 250 и 500 мл, с закручивающейся крышкой
- Бюретки с краном, на 50 и 100 мл
- Воронки делительные, конические и цилиндрические
- Набор посуды для дистилляции воды
- Чашка Петри ЧБН-1-100
- Чашка Петри 60 мл
- Мензурки на 50, 100 и 250 мл
- Палочка стеклянная
- Пробирки ПХ-14-120
- Дистилляторы с холодильниками (прямыми или шаровыми) на 500, 1 000 и 2 000 мл
- Колба Бунзена на 250, 500 и 1 000 мл с тубусом
- Колба Энглера для разгонки нефти и нефтепродуктов на 60, 100, 125, 250 и 500 мл
- Аппарат Киппа 250 и 500 мл
- Колбы конические на 50, 100, 150, 200, 250, 500, 1 000 и 2 000 мл



Лабораторная посуда

- Колбы конические со шлифом на 50, 100, 150, 250, 500 и 1 000 мл
- Колбы круглодонные на 50, 100, 150, 250, 500, 1 000 и 2 000 мл
- Колбы круглодонные со шлифом на 50, 100, 250 и 500 мл
- Колбы круглодонные с двумя горловинами и шлифами на 100 и 250 мл
- Колбы плоскодонные на 50, 100, 150, 200, 500, 1 000 и 2 000 мл
- Колбы плоскодонные со шлифом на 50, 100, 250 и 500 мл
- Стакан высокий на 50, 100, 150, 250, 300, 400, 500, 600, 800 и 1 000 мл
- Стакан отливной демонстрационный 250 мл
- Холодильники (прямые и шаровые) на 200, 300 и 400 мл
- Холодильник ХСВ 200, 300 и 400 мл
- Цилиндры мерные на 25, 50, 100, 250, 500, 1 000 и 2 000 мл
- Чаши кристаллизационные на 100 и 180 мл
- Мензурки полипропиленовые на 50 и 100 мл



Вспомогательное оборудование

- Плитка электрическая
- Баня комбинированная лабораторная БКЛ
- Щипцы тигельные
- Ложка для сжигания веществ
- Сетка латунная (рассекатель)
- Тигли низкие и высокие
- Чаши выпарительные фарфоровые
- Спиртовки лабораторные литые, 50 и 100 мл
- Нагреватель пробирок
- Секундомер электронный
- Часы песочные (на 1, 2, 3, 5, 10, 15, 20 минут)
- Доска для сушки посуды
- Комплект этикеток для химической посуды



Вспомогательное оборудование

- Шпатель фарфоровый
- Ерш пробирочный
- Фильтровальная бумага
- Промывалки пластиковые, 250 и 500 мл
- Сетка асбестовая
- Магнитная мешалка
- Магнитная мешалка с подогревом (демонстрационная)
- Термометр максимум-минимум
- Термометр максимум-минимум электронный
- Термометр жидкостный 0–200°C
- Термометр спиртовой 10–110°C
- Термометр электронный демонстрационный
- Бумага индикаторная универсальная (100 полосок)

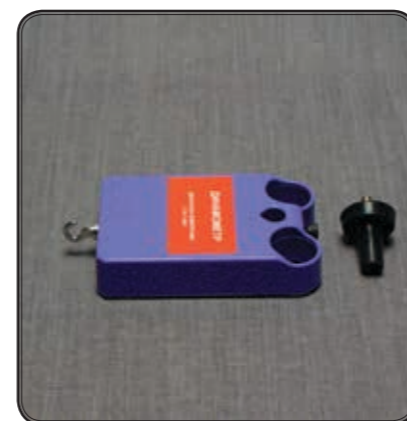
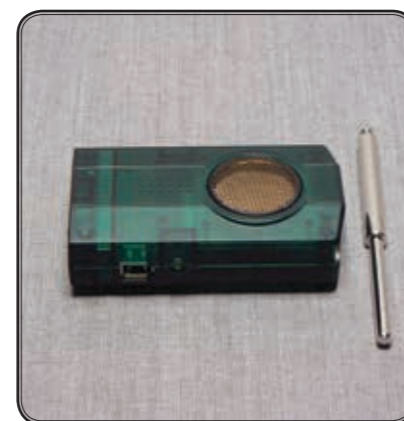




- Компьютерный измерительный блок
- Компьютерный измерительный блок Pro
- Компьютерный измерительный блок Max

Физика

- Датчик атмосферного давления – барометр
- Дифференциальный датчик давления газа
- Датчик движения (расстояния)
- Фотозатвор (оптоэлектрический датчик)
- Датчик ускорения 5 g
- Динамометрический датчик деформации
- Датчик освещенности



- Датчик ионизирующего излучения
- Датчик тока
- Датчик напряжения
- Датчик-гальванометр
- Датчик магнитного поля
- Датчик звука
- Датчик объема газов с контролем температуры
- Осциллографическая приставка
- Датчик уровня шума
- Датчик вращения. Определяет угол поворота при вращении
- Датчик температуры широкодиапазонный (термопары)
- Датчик электропроводности

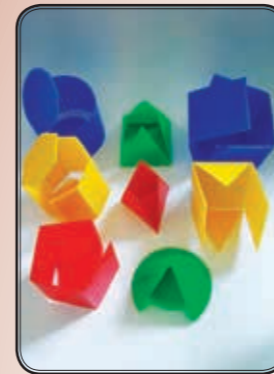
Химия

- Датчик pH
- Датчик чистоты раствора – турбидиметр
- Датчик окислительно-восстановительный
- Датчик кислорода
- Датчик растворенного кислорода
- Датчик оптической плотности – колориметр

Биология

- Датчик CO₂
- Датчик влажности
- Датчик температуры
- Датчик сердечного ритма
- Датчик ЭКГ
- Датчик дыхания

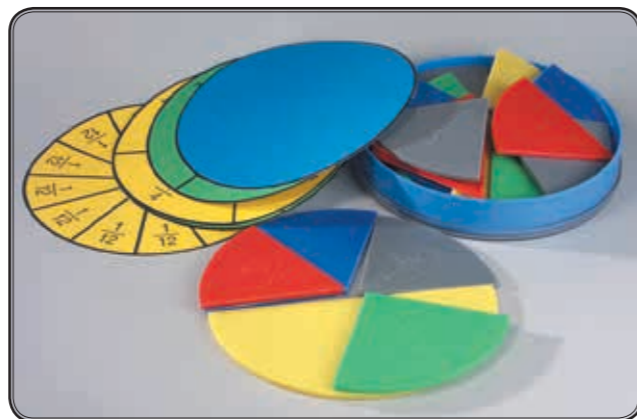
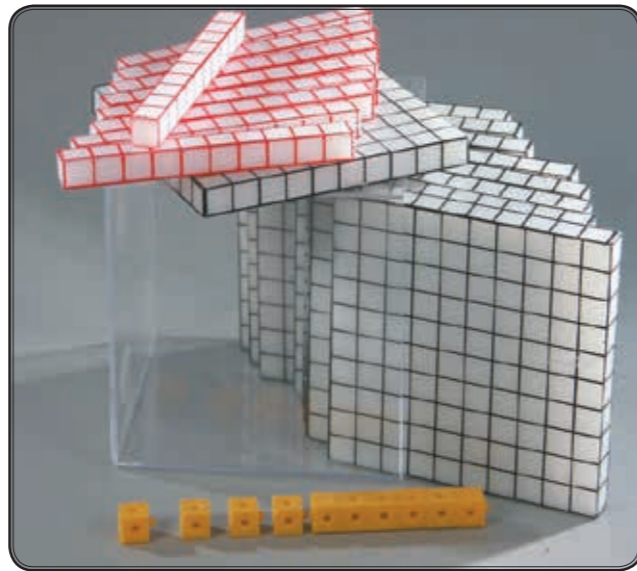




Математика



- Транспортир пластмассовый с ручкой
- Угольник пластмассовый 30–60°
- Угольник пластмассовый 45–45°
- Циркуль пластмассовый
- Набор прозрачных геометрических тел разборный малый (12 предметов)
- Набор прозрачных геометрических тел с сечением разборный большой
- Набор прозрачных геометрических тел с разверткой (8 фигур)
- Набор цифр, букв и знаков с магнитным креплением для средней школы
- Набор для конструирования геометрических тел в плоскости
- Набор «Части целого на круге» (обыкновенные дроби)
- Единицы объема, модель
- Портреты для кабинета математики



- Линейка пластмассовая с ручкой 1 м
- Наборное полотно 500×600 мм
- Наборное полотно 500×800 мм
- Метр демонстрационный
- Линейка 25 см
- Комплект классных инструментов
- Указка
- Магнит круглый 3 см
- Рамка-стенд 700×1000 мм
- Подставка-мольберт универсальная

Таблицы раздаточные А4

- Алгебра, в 4 частях
- Геометрия, в 4 частях
- Высшая математика, в 7 частях

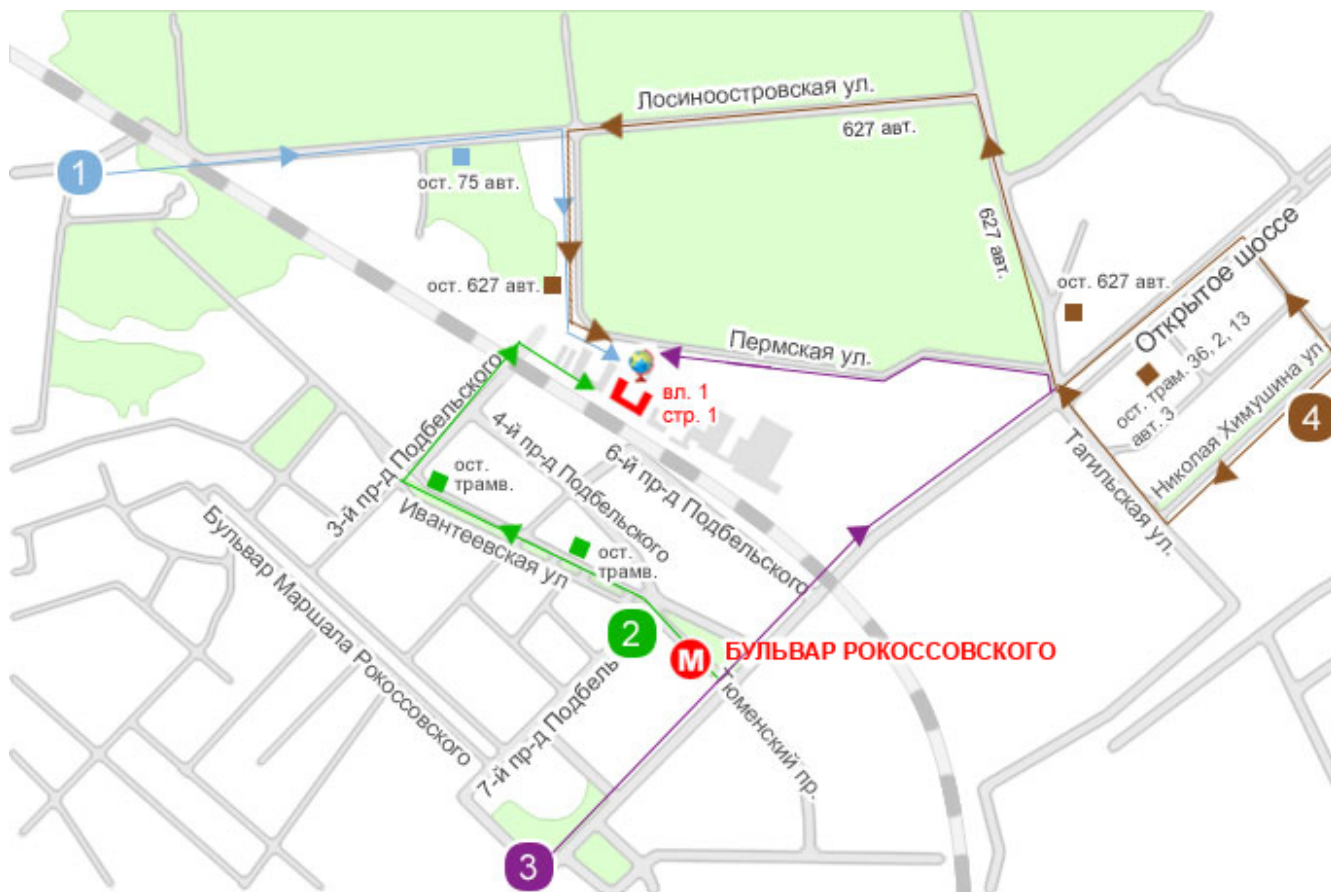


Лингафонный кабинет

Лингафонные кабинеты — это классы или аудитории, оборудованные лингафонными системами (аудио, видео и мультимедийными средствами) для современного обучения. Для оборудования лингафонных кабинетов подходит обычный компьютерный класс.



Наш адрес: 107150, Москва, улица Пермская, вл. 11, стр. 1



- 1** Автотранспортом от Проспекта Мира (Ярославского шоссе): улица Бориса Галушкина, Ростокинский проезд, улица Богатырский мост, Лосиноостровская улица, Пермская улица; Автотранспортом или автобусом №75 от метро Сокольники через Богородское шоссе и Богатырский мост до остановки Университет;
- 2** Пешком от метро Бульвар Раковский — трамваями №№2, 4, 7, 46, вторая остановка «3-й проезд Подбельского», далее вдоль военной части, через ж/д пути до бетонного забора, направо через проходную;
- 3** Автотранспортом от улицы Большой Черкизовской: улица Халтуринская, Открытое шоссе, до перекрестка с улицей Тагильской, налево, и еще раз налево на улицу Пермскую;
- 4** Автотранспортом от Щелковского шоссе: улица Монтажная, улица Тагильская, через перекресток налево на улицу Пермскую; или автобусом №627 от метро Щелковская.

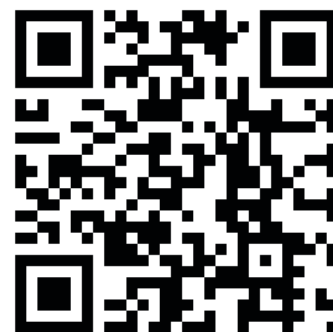
**В каталоге указан не полный перечень товаров,
на все интересующие вас вопросы вам будут рады ответить по телефонам:**

секретариат	(499) 160-24-10 (499) 160-23-50
отдел продаж	(499) 169-15-01 (495) 981-29-32 (499) 160-23-10
отдел маркетинга	(495) 981-29-33

«Природоведение и школа»

107150, Москва, ул. Пермская, 11, стр. 1

www.prirodovedenie.ru, e-mail: prirodovedenie@mail.ru





Московское торгово-производственное предприятие

«Природоведение и школа»

Основано в 1908 году

«Природоведение и школа» — одно из старейших в России предприятий по производству учебно-наглядных пособий. Ассортимент постоянно увеличивается за счет новинок собственного производства и сотрудничества с лучшими производителями учебно-наглядных пособий. Многолетним опытом работы мы заслужили должное уважение не только в России, но и за ее пределами.

